

男女共同参画のあらゆる情報収集ができるフレンテみえ

●フレンテトーク

フレンテトーク

フレンテみえから男女共同参画の学習会や研修会に講師を派遣します。
例) 企業向け研修会「ハラスメント研修」「ワーク・ライフ・バランス」
「女性の活躍推進について」「LGBT」「DV・デートDV」「防災」など。

ウェルカムフレンテトーク

男女共同参画の学習とフレンテみえの施設見学をセットに行います。

●出前フレンテ

男女共同参画情報を各地のイベントや講演会へお届けしています。

●個人登録

男女共同参画、フレンテみえの講座や事業について興味・関心のある方、地域での男女共同参画イベントなど情報収集を希望される方へ情報発信をしています。

●団体登録

男女共同参画に関連した勉強会や研究を行っている団体、または男女共同参画に対する意識を持って当センターを利用していただける団体に対して登録を実施しています。

●企業登録

定期的に情報をお届けし、フレンテ事業への支援・協力などもいただいています。また各企業の男女共同参画の取組を情報提供いただき、毎年パネル展で紹介しています。

●託児ボランティア

ボランティア登録をしているメンバーにより、フレンテみえ主催事業での託児を行っています。

●情報誌 Frente(季刊)・ホームページ

フレンテみえの講座・イベントの詳細および最新情報は情報誌Frente、フレンテみえホームページでお届けします。 [フレンテみえ](#) [検索](#)

●参画ゼミ

県内外の専門家が執筆するWeb上のゼミです。

●情報コーナー

あなたの「知りたい」を応援します。男女共同参画に関する図書やビデオ、県内外の情報などを受発信しています。どうぞご利用ください。

●調査研究

男女共同参画にかかわる調査研究を行います。

三重県男女共同参画センター フレンテみえ

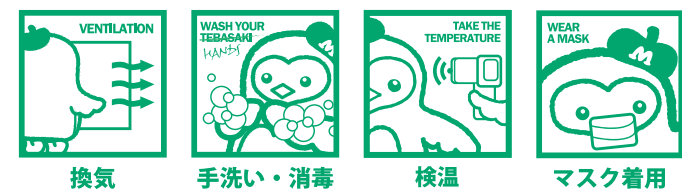
〒514-0061 三重県津市一身田上津部田1234

tel 059-233-1130 fax 059-233-1135 E-mail frente@center-mie.or.jp

<https://www.center-mie.or.jp/frente/>

●開館時間 9:00~19:00

●休館日 毎週月曜日(その日が祝日の場合は、その翌日以降の最初の平日) 年末年始(12/29~1/3)



新型コロナウイルス感染拡大防止に関するご案内

三重県のガイドラインにおける「主催イベントの開催基準」に則って開催します。感染症対策については、ご来館前にフレンテみえホームページをご確認ください。

<https://www.center-mie.or.jp/frente/>

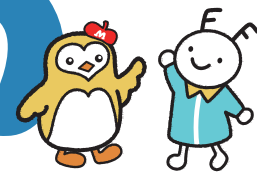


- 鉄 道/近鉄名古屋線津駅下車、JR紀勢本線津駅下車
伊勢鉄道津駅下車
- バ ス/三重交通路線バスで津駅西口から約5分
- 徒 歩/津駅西口から約25分
- タクシー/津駅西口から約5分
- 自家用車/伊勢自動車道 芸濃インターから約15分
伊勢自動車道 津インターから約10分
※駐車場は約1,400台(無料)

2021

フレンテみえの

三重県男女共同参画センター
フレンテみえ



私たちがめざす社会は、
すべての人々の人権が保障され、一人ひとりが、性別にかかわらず、
自立した個人として、その個性と能力を
十分に発揮することができる社会であり、
それぞれに多様な生き方が認められる社会です。
そして、その社会は、男女が対等な立場で、
社会のあらゆる分野に共に参画し、
責任を分かち合う男女共同参画社会です。

年間事業のご案内

講座は事前申込が必要です(一部を除く)。
お気を付けください。

やむを得ない事情により、事業内容・日程
の変更および中止になる場合がございます。
あらかじめご了承ください。

La Grande Temperance(中庸)
作者:ニキド・サンファル(Niki de Saint Phalle)

女性彫刻家、ニキド・サンファルによる女神ナナシリーズの一つです。ナナ像は丸みを持った和らかなフォルムとのびやかな姿、そして明るくポップな色の組み合わせが特徴的な作品で、これまで男性芸術家が描き続けてきた女性の理想像から、女性を解放することを表しています。

Frente plan in 2021

性別にかかわらず自分らしく生きていくために、様々な悩みについて相談をお受けします。

フレンテみえ相談室

生き方 家族 人間関係 からだ 離婚 職場

女性のための総合相談

TEL 059-233-1133

●女性の相談員による 電話相談

※祝日の場合【朝】・【昼】相談あり
(翌平日は休館日)

相談時間	曜日	月	火	水	木	金	土	日
【朝】 9:00~12:00	休館日	●	●	●	●	●	●	●
【昼】 13:00~15:30	休館日	●	●	●	●	●	●	●
【夜】 17:00~19:00	休館日	●	●	●	●	●	●	●

●女性の相談員による 面接相談 **完全予約制** **面談** 上記の時間に電話相談にて予約受付

●女性の弁護士による 法律相談 **完全予約制** **面談** 上記の時間に電話相談にて予約受付 第1・3土曜日 13:30~16:30 ※第3土曜日は託児サービス(無料)があります。

男性のための電話相談

TEL 059-233-1134

●男性の相談員による 男性のための電話相談 第1木曜日 17:00~19:00

みえにじいる相談 ~性の多様性に関する相談~

TEL 059-233-1134

●相談員による 電話相談 相談日が増えました 第1日曜日 13:00~19:00 第3金曜日 14:00~20:00 ※ご本人だけでなく、周囲の方からの相談もお受けします。