

せい せい なた
「性」のあり方

について

かんが
考えてみませんか

～わたしもあなたも

い しゃかい
生きやすい社会って?～

こちらから →

ひと ^{せい} 人の「性」のあり方は多様です。

たとえば…

からだ ^{じょせい} 体は女性だけど、
こころ ^{だんせい} 心は男性だ ^{おも} と思っている

す ^{せい} 好きになるのに ^{べつ} ^{かんけい} 性別は関係ない

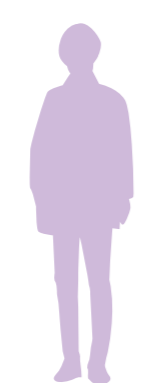
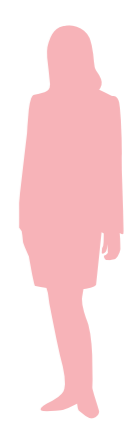
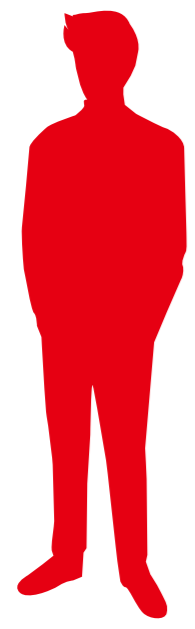
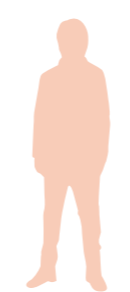
れんあい ^{たいし} 恋愛対象として ^{ひと} は ^す 人を好きになる ^じ じこがない

だん ^{せい} 自分が好きになるのは ^{せい} 男性だ

じぶん ^{おとこ} 自分は男でも女でも ^{おも} ない ^{おも} と思っている

わたしは ^い ^{せい} 異性が好き ^す

など、100 ^{にん} 人いれば 100 ^{とお} 通りあります。
^{こころ} 心も ^{からだ} 体も ^{ひとり} 一人ひとりが ^{ちが} 違い、^{せい} 「性」のあり方も ^{かた} もちろんそれぞれ ^{ちが} 違います。



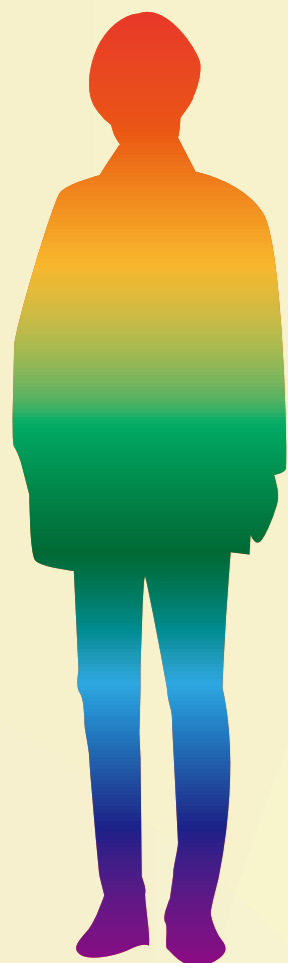
だれ せい かた たいせつ そんな
誰もが、さまざまな「性」のあり方をもつ大切な存在

じぶんをおかしいと思ったり、ほかの人をおかしいと思ったりする必要はありません。
わたしの「性」のあり方も、ほかの人の「性」のあり方も、大切にしていくことで
わたしもあなたも生きやすい、誰もが自分らしくいられる社会になっていきます。

- 「性」のあり方は多様であると知ること
- 一人ひとりの違いを認め合うこと

まずはこの2つから。

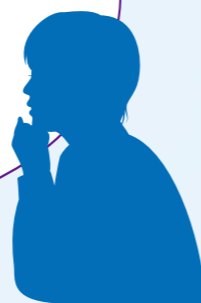
いっしょ こうどう
一緒に行動していきましょう！



こうこうせいなど こえ
高校生等の声

せい かた
性のあり方がいろいろあるって
し
知らなかった。

せい かた し
もっと性のあり方を知りたい！



せい かた
性のあり方をネタにした
わら
笑いなどは聞きたくないし、
い
言いたくないな。



せい かた
(性のあり方について)

なや ひと はなし
悩んでいる人がいたら、話を
きいたり力になったりしたい。



みえけんない こうこうせいなど こえ
※三重県内の高校生等の声 (アンケートや聞き取りによる)

は
シールを貼って、
かんが
考えるきっかけにしてみませんか？

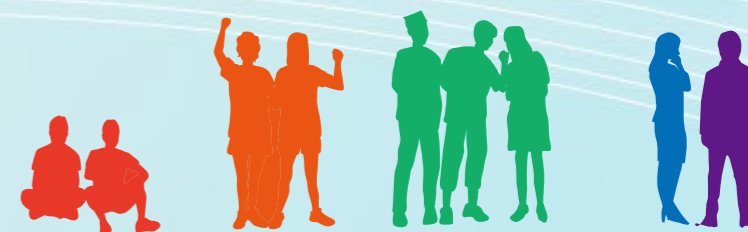


こんなシールをつくりました！

だれ じぶん
誰もが自分らしくいられるよう

わたしもあなたも生きやすい社会を

いっしょ
一緒につくっていきましょう！



せい「性」のあり方等にかたなどについて話したいことがあれば
はな
こちらにお電話^{でんわ}ください。

【フレンテみえ^{そうだんしつ}相談室】

LGBT ^{でんわ}電話相談^{そうだん}

^{ちよくつう}直通ダイヤル ^{まいつきだい}毎月第3 ^{きんようび}金曜日 13:00~19:00

059-233-1134

^{そうだんむりょう}★相談無料
^{ひみつげんしゅ}★秘密厳守

いっぱんしゃだんほうじん ^{しゃかいてきほうせつ}社会的包摂サポートセンター
【一般社団法人 社会的包摂サポートセンター】

フリーダイヤル ^{つなぐ} ^{ささえる}
0120-279-338
よりそいホットライン
^{じかんつうわりょうむりょう} ^{ひみつ} ^{まも}
24時間 通話料無料 *秘密は守ります

^{したが} ^{せんたく}
ガイダンスに従い、④を選択してください

はっこう ^{みえけんだんじょきょうどうさんかく}
発行：三重県男女共同参画センター「フレンテみえ」

きょうりょく ^{こうえきざいだんほうじん} ^{はんさべつ} ^{じんけんけんきゅうしょ}
協力：公益財団法人 反差別・人権研究所みえ

ねん ^{がわはっこう}
2019年3月発行