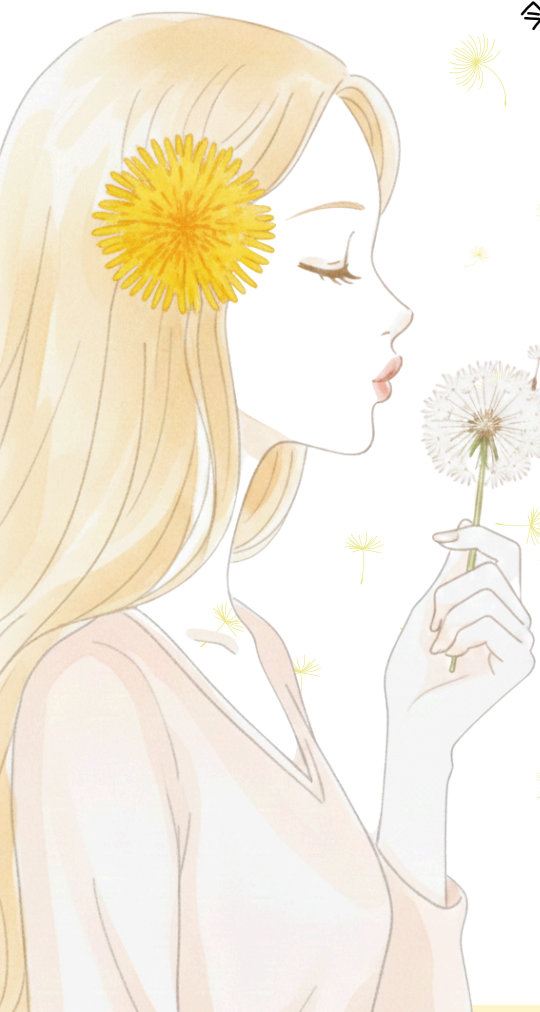


パートナーとの関係で悩んでいる  
女性のためのグループ

# たんぽぽ

パートナーのふるまいについて悩んでいる方のためのグループです。  
安全な場所で自分に何が起きているか学び、  
自分の気持ちを話したり、人の経験を聞いたりして  
今できることを一緒に考えましょう。



DVってほどじゃないけど…

どこの家でもきっとこれくらいのことはあるよね？  
殴られているわけじゃないし…

これってモラハラなのかな？

私さえ我慢すればいいんだよね  
普通に話したいだけなのに… 私がうまく合わせられないから  
どうしてうまくいかないんだろう？

こんなことで悩んでいるのは私だけ？

一緒にいるのはつらいけど、ひとりになる自信がない  
はなれたのにしんどいのはどうして？

友達には話せないし…

誰か聞いてくれる人いないかな…

こんな気持ちを感じるのは

あなたのせいではありません

同じような気持ちを抱えている人の中で  
話してみませんか？

日時

令和 8 年 6 月 11 日 (木)、8 月 8 日 (土)、9 月 10 日 (木)  
10 月 8 日 (木)、12 月 12 日 (土)  
13 時 15 分 ~ 15 時 30 分

※会場は三重県総合文化センター内  
お申込み時にお知らせします

対象

夫、元夫、交際相手等との関係でつらい思いを  
抱えている女性、DVに悩む女性

定員

8名  
事前申込制

託児

事前予約制 託児料無料  
(0歳3か月~小学3年生程度)  
締切：各回2週間前まで

内容

「DV・トラウマを理解する」「モラルハラスメント」  
「加害者の特徴」などをテーマにしたワークと、  
自分の感想や経験をシェアする語り合い

参加料

無料

お申込みはこちら→  
持参、電話、Eメールでも受け付けます



パートナーとの関係で悩んでいる  
女性のためのグループ

# たんぽぽ

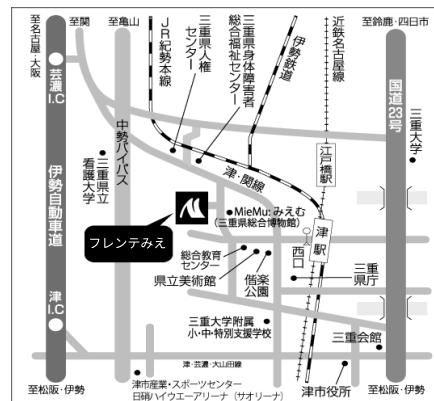
“DV”という、おかげさで自分には関係ない特別なことと感じられるかもしれません。

「私も悪かったから…。」 「優しいところもあるから…。」  
「でもなんだかしんどいな。」

そのモヤモヤが何なのか一緒に学び、話してみませんか。

グループでは、フレンテみえの職員がファシリテーターとなり、「DV・トラウマを理解する」「モラルハラスメント」「加害者の特徴」などをテーマにしたワークに取り組みます。そのあと、自分の感想や経験をシェアする時間を持ちます。

初めての方も、1回だけの参加も大歓迎です。  
安心してご参加ください。



鉄道 / 近鉄名古屋線・JR紀勢本線・伊勢鉄道 津駅下車  
バス / 三重交通路線バスで津駅西口から約5分  
徒歩 / 津駅西口から約25分  
タクシー / 津駅西口から約5分  
自家用車 / 伊勢自動車道 芸濃インターから約15分  
伊勢自動車道 津インターから約10分  
※駐車場は約1400台（無料）

## 過去にグループに参加された方の感想

- ・心の辛さを共有できて、自分を見つめ直したり学びの時間もあり、とても有意義に過ごせました。帰宅してからの活力にします。
- ・とても緊張しましたが、だんだんリラックスして話すことができました。理解者がいるということは嬉しいことだと思います。
- ・傷つきからの回復の仕方について知れてよかったです。
- ・自分を振り返る時間となりました。みんなで取り組むことで、振り返る億劫な気持ちが少なかったです。
- ・悩んでいるのは私だけじゃない。皆が必死に頑張ってる姿が励みになりました。

お申込み・お問い合わせ

MIE CENTER FOR THE ARTS 三重県総合文化センター 三重県男女共同参画センター「フレンテみえ」

〒514-0061 三重県津市一身田上津部田1234 TEL: 059-233-1130 FAX: 059-233-1135 E-mail: frente@center-mie.or.jp  
ホームページアドレス <https://www.center-mie.or.jp/frente/> 休館日/毎週月曜日（月曜日が祝日の場合はその翌平日）開館時間/9:00~19:00

## キリトリ

## パートナーとの関係で悩んでいる女性のためのグループ 申込書

下表にご記入のうえ、窓口にお持ちいただくか、お電話にてお申込みください。  
Eメールや申込みフォームからもお申込みいただけます。Eメールや申込みフォームからお申込みの場合は、こちらから折り返し会場のご連絡をいたしますので、安全なお電話番号を必ずお知らせください。



申込みフォームは  
こちら

ふりがな		年代
お名前		歳代
お住まいの市町		
電話番号	※安全な連絡先をご記入ください ( ) -	
フレンテみえの事業には	初参加 ・ 2回目以上	

センター 記入欄	No.	受付印
	月 日	
	郵 F T 持	

託児希望  あり  なし

※「あり」の方は下欄にお子さまのお名前と初回参加日当日の年齢をご記入ください

お名前	歳	ヶ月
お名前	歳	ヶ月

初回参加日

※ご記入いただいた個人情報は、講座に関する連絡のために使用させていただきます。お預かりした個人情報は個人情報保護法に基づき適切に管理いたします。個人情報に関するお問い合わせは公益財団法人三重県文化振興事業団総務部059-233-1103までお願いします。