

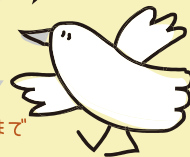
ミュージアム

便り

2018.7 ~ 2018.12  
イチ押し

# 各ミュージアムおすすめ企画展情報

ミュージアムから、夏から冬にかけての  
おすすめ展示情報が届きました!



※企画展のお問い合わせは各ミュージアムまで

## 鈴鹿市考古博物館 開催

鈴鹿市国分町224 TEL 059-374-1994

### 三重のはにわ大集合!

期間

7月14日(土) ▶ 9月30日(日)



寺谷古墳群出土巫女形埴輪

## 斎宮歴史博物館 開催

多気郡明和町竹川503 TEL 0596-52-3800

夏季企画展 - 斎宮で自由研究②-  
斎宮のまわりにも  
魅力がいっぱい

期間

7月14日(土) ▶ 9月2日(日)



青磁香炉(安養寺跡出土) 明和町蔵

## 鳥羽市立海の博物館 開催

鳥羽市浦村町大吉1731-68 TEL 0599-32-6006

特別展

こまったときのタコだのみ  
~タコへの信仰と地域の振興~

期間

7月14日(土) ▶ 11月25日(日)



日間賀島(愛知県)のマンホール

## 亀山市歴史博物館 開催

亀山市若山町7-30 TEL 0595-83-3000

亀博自由研究のひろば  
亀山市の1番みーつけた。

期間

7月14日(土) ▶ 9月2日(日)



亀山市で一番最初の喫茶店  
「喫茶オオタ」のカップ

## 公益財団法人 石水博物館 開催

津市垂水3032-18 TEL 059-227-5677

生誕 140 年記念特別展

川喜田半泥子と乾比根会

- 豊蔵・休和・陶陽 陶友たちとの桃山復興 -

期間

9月21日(金) ▶ 12月2日(日)



乾比根会メンバー

## パラミタミュージアム 開催

三重郡菟野町大羽根園松ヶ枝町21-6

TEL 059-391-1088

英国自動人形展  
オートマタ・アナログの美

期間

8月3日(金) ▶ 9月30日(日)



「モンマルトルのアムビス」  
ポール・スプーナー&マット・スミス 1989年  
©Paul Spooner and Matt Smith

# 申込・問合せ先 三重県生涯学習センター



MIE CENTER FOR THE ARTS

三重県総合文化センター

三重県生涯学習センター

tel.059-233-1151

fax.059-233-1155

インターネットで検索

三重県学習

検索

〒514-0061 津市一身田上津部田 1234

E-mail: manabi-kouza@center-mie.or.jp

ホームページ: https://www.center-mie.or.jp/manabi/

休館日: 毎週月曜日(月曜日が祝日の場合はその翌平日)

開館時間: 9:00 ~ 19:00

■鉄道/近鉄名古屋線・JR紀勢本線・伊勢鉄道「津駅」下車 徒歩約25分 ■バス/津駅西口から約5分(三重交通路線バス)  
※駐車場混雑が予想されますので、なるべく公共交通機関をご利用ください。



ご記入いただいた個人情報は、講座に関する連絡のために使用させていただきます。なお、お預かりした個人情報は、個人情報保護法に基づき、適切に管理いたします。  
個人情報に関するお問い合わせは公益財団法人三重県文化振興事業団総務部 (Tel: 059-233-1103) までお願いします。

申込用紙

みえミュージアムセミナー  希望講座にチェック

受付日【 月 日 】

受付方法【 FAX 来館 】

9/5 鈴鹿市考古博物館

9/12 海の博物館

10/4 石水博物館

名前(フリガナ) 電話番号をご記入ください

名前	フリガナ	☎	( )
名前	フリガナ	☎	( )