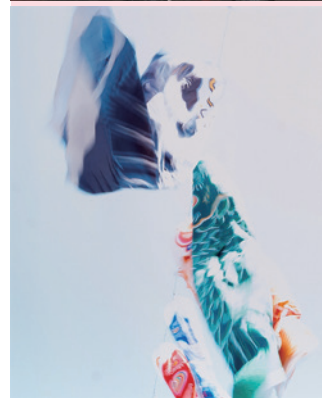




令和8年度  
みえ文化芸術祭

第76回

# みえ 県展



2026年  
6月13日(土)～21日(日)

※6/15(月)は休館

MIE CENTER FOR THE ARTS  
三重県総合文化センター 三重県津市一身田上津部田1234

三重県文化会館 ギャラリー

開館時間 9:30～17:00 [入場は閉館の30分前まで]  
(最終日は9:30～15:00、入場は14:30まで)

入場料 一般●300円 ※20名以上の団体またはシアターメイツ会員証を  
ご提示の方は50円割引  
学生●無料 ※学生証をご提示ください

前売券 一般●250円 ※5月1日(金)から6月12日(金)まで三重県文化会館  
チケットカウンターにて販売します

関連企画

伊勢志摩移動展

会期●2026年7月4日(土)～12日(日)

時間●9:00～17:00

会場●志摩市阿児アリーナ

【出品作品】県展入賞作品および志摩市・伊勢市・鳥羽市・  
南伊勢町の入選作品

作品募集

必ず作品募集チラシで詳細を  
ご確認のうえ、ご出品ください。

お問合せ先●三重県文化会館

〒514-0061 津市一身田上津部田1234 TEL059-233-1122

主催●みえ県展運営委員会・三重県・三重県文化会館〔公財三重県文化振興事業団〕

後援●三重県教育委員会・三重県市長会・三重県町村会・公財岡田文化財団・株式会社五銀行・JAバンク三重・中部電力パワーグリッド(株)・中日新聞社

第76回みえ県展 詳細ページ



# みえ県展

日本画

洋画

彫刻

工芸

写真

書

みえ県展は、作家が出品したくなるような、県民が魅力を感じるような、地域の文化を担う人が育つような、子どもたちが芸術に親しめるような、そんな展覧会を目指しています。

## 審査

審査は公開で行い、結果はすみやかに出品者に通知するとともに、報道機関に発表します。審査の結果、入選した作品を展示します。

また、入賞作品および志摩市・伊勢市・鳥羽市・南伊勢町の入選作品については伊勢志摩移動展にて展示します。

## 審査日時

2026年5月14日(木) 午前10時30分開始

## 審査場所

MIE CENTER FOR THE ARTS 三重県総合文化センター 三重県文化会館 第1,2ギャラリー、レセプションルーム

## 表彰式

審査で入賞した作品には2026年6月13日(土) 午前10時から  
三重県総合文化センター フレンテみえ 多目的ホールにて下記の賞が贈られます。

- 最優秀賞(知事賞) …部門毎に各1点(賞金10万円)
- 優秀賞(県議会議長賞) …部門毎に各1点(賞金5万円)
- 優秀賞(教育委員会教育長賞) …彫刻を除く部門毎に各1点(賞金5万円)
- 三重県市長会長賞 …部門毎に各1点(賞金4万円)
- 三重県町村会長賞 …部門毎に各1点(賞金4万円)
- 岡田文化財団賞(新人奨励賞) …部門毎に各1点(賞金10万円)
- すばらしきみえ賞(百五銀行賞) …部門毎に各1点(賞金5万円)
- for your Dream 賞(JAバンク三重賞) …部門毎に各1点(賞金5万円)
- ニュージェネレーション・自然の恵み賞  
(中部電力パワーグリッド賞) …部門毎に各1点(賞金3万円)

※最優秀賞受賞作品は総合文化センター内にて1年間展示されます。

※ニュージェネレーション・自然の恵み賞は自然の恵み賞に若手作家奨励という特徴が付加されます。

## 【ワークショップ】

### 彫刻 カラー粘土であそぼう

予約不要。直接会場までお越しください。  
カラー粘土で自分の好きなものをつくろう

開催日 6月14日(日) 会場 三重県文化会館2F 大会議室 時間 13:00～16:00(随時参加)

所要時間 1時間～1時間半 参加費 1,000円 対象 幼児～ 講師 田中厚好(日展彫刻家)

### 洋画 版画を楽しもう

事前申込制。紙版画で、紙の形や質感を生かした自分らしい表現を  
見つけてください。花や動物をテーマにします。

開催日 6月20日(土) 会場 三重県文化会館2F 大会議室 参加費 500円

時間・定員 ①13:00～②15:00～(各回8名) 所要時間 1時間 講師 伊藤明淑(洋画家)

対象 小学生～大人(小3までは要付き添い) 企画 NPO法人三重県洋画協会

【申込方法】郵送・FAX・ホームページ申込フォーム・又は窓口にて必要事項を明記の上、お申込みください。

【必要明記事項】希望時間帯・名前・年齢・住所・電話番号 【申込期間】2026年5月1日(金)～5月29日(金) 必着

※付添の方は一緒に入場していただけます。※お申込みの結果は、書面にてお知らせします。応募多数の場合は、抽選となります。ご了承ください。

### ワークショップ 申込・問合先

■三重県文化会館 TEL:059-233-1122 FAX:059-233-1106

■ホームページ申込フォーム <https://www.center-mie.or.jp/bunka/event/detail/56851>

## ギャラリートーク(作品鑑賞会)

作品を鑑賞しながら、審査員などが来場者へ作品の解説や、質問等にお答えします。申し込みは不要で、みえ県展の入場料のみでどなたでもご参加頂けます。

- |       |                |                 |
|-------|----------------|-----------------|
| 日本画部門 | 6/13(土) 14:00～ | 講師: 北島修         |
| 工芸部門  | 6/14(日) 10:00～ | 講師: 加藤秀樹        |
| 洋画部門  | 6/14(日) 14:00～ | 講師: 小野道宏        |
| 写真部門  | 6/20(土) 10:00～ | 講師: 柴田ただしげ/山口政宣 |
| 書部門   | 6/20(土) 14:00～ | 講師: 伊藤仙游        |
| 彫刻部門  | 6/21(日) 10:00～ | 講師: 未定          |



(近鉄名古屋線・JR紀勢本線・伊勢鉄道「津駅」下車 西口よりバス5分)

※やむを得ない事情により、内容が変更となる場合がありますので、予めご了承ください。